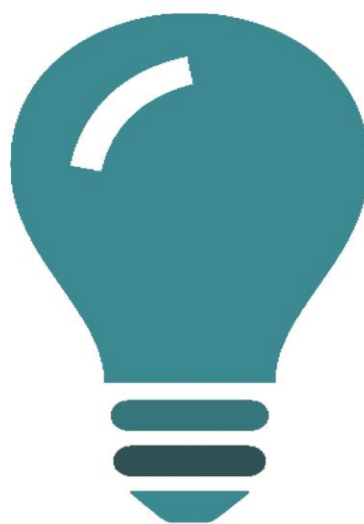
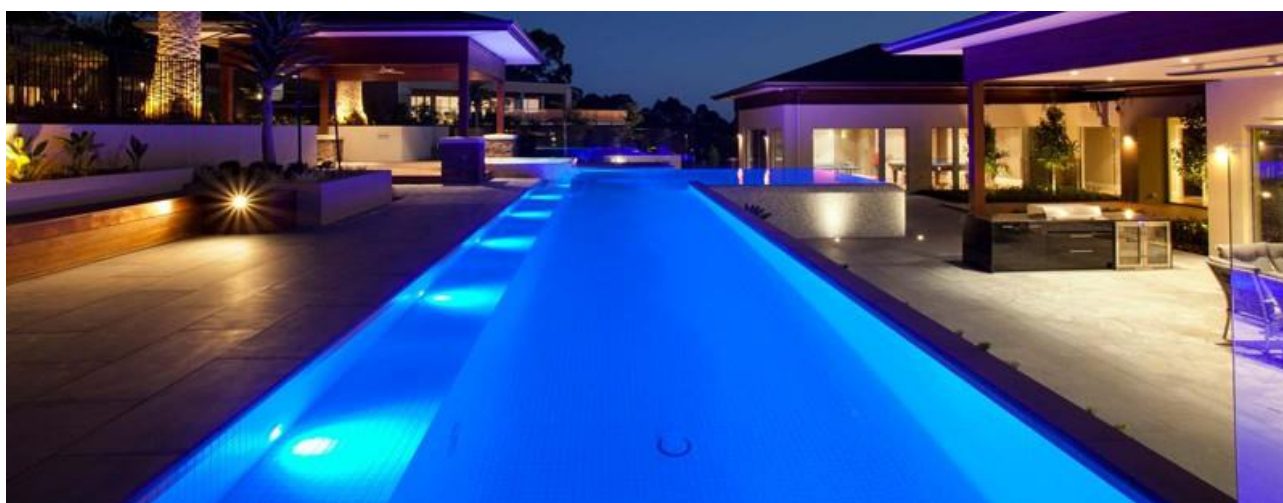
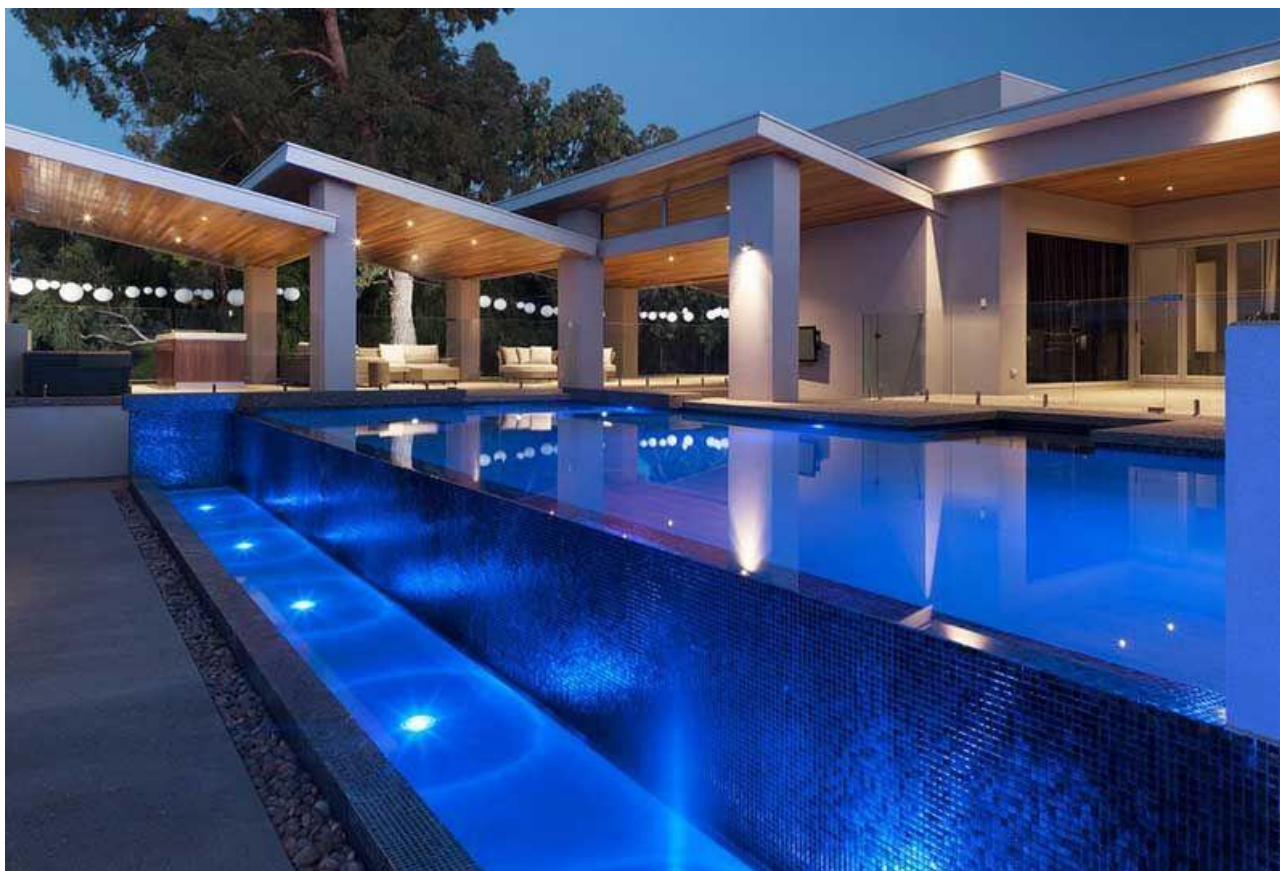


ILLUMINAZIONE



CAPITOLO
04



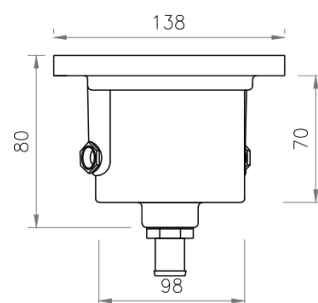
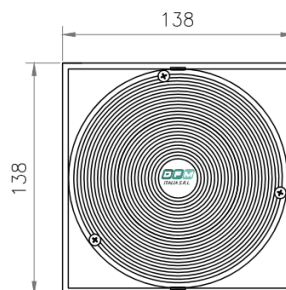
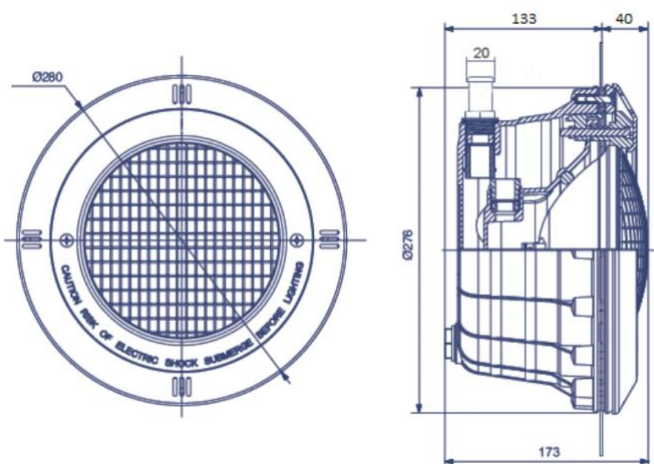
ILLUMINAZIONE LED

FARO PAR56 FULL MOON BIANCO



CODICE	DESCRIZIONE	TEMPERATURA COL. K	LUMEN	POTENZA
030115001	FARO LED FULL MOON	5.700	2500	30W
030501200	GUAINA x COLLEGAMENTO FARI D.20	--	--	--
030201007	GURANIZIONE SANDWICH PER FARO	--	--	--
R0301004	PRESSACAVO IN OTTONE Ø 3/8"	--	--	--

- Installazione C.A. e LINER.
- Completo di scatola di derivazione .
- Nicchia e scatola di derivazione con attacco Ø 20 per guaina.
- Alimentazione 12 V.
- Nicchia con inserti in ottone.
- 2 guarnizioni adesive in dotazione.
- Cavo elettrico 2 x1,5 mm lunghezza 2 metri.



LAMPADE LED BIANCHE

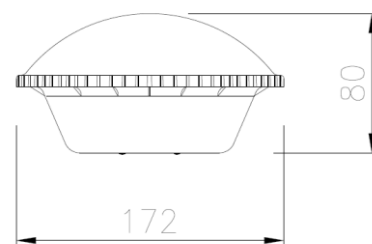
LAMPADA FULL MOON PAR56



CODICE	DESCRIZIONE	TEMPERATURA COL. K	LUMEN	POTENZA
030106011	LAMPADA PAR 56 FULL MOON	5.700	2500	30W

Composto da 54 led -18 ad alta potenza e 36 led di media potenza .

- Ottica con angolo H.119,2 - V.115,8
- Alimentazione 12V ac/dc.
- Temperatura colore: 5500-6000K.
- Massima profondità di immersione : 2 m.
- Protezione IP66-IP68.
- Compatibile con la maggior parte dei proiettori subacquei PAR56 per piscine da 300W.
- Costruita ABS e calotta in policarbonato



COMPATIBILITA'



CODICE	DESCRIZIONE	INSTALLAZIONE
030201020	FARO PAR56 DFM S/LAMPADA	C.A. + LINER
030501200	GUAINA x COLLEGAMENTO FARI Ø 20	- -
030201007	GURANIZIONE SANDWICH PER FARO	PER PANNELLI
R0301004	PRESSACAVO IN OTTONE Ø 3/8"	- -



CODICE	DESCRIZIONE	INSTALLAZIONE
030201004	FARO 300W 12 V PER C.A.	C.A.
030201005	FARO 300W 12V PER LINER	LINER
030201007	GUARNIZIONE SANDWICH FARO "A"	PER PANNELLI

LAMPADE LED BIANCHE

ORIONE PAR56



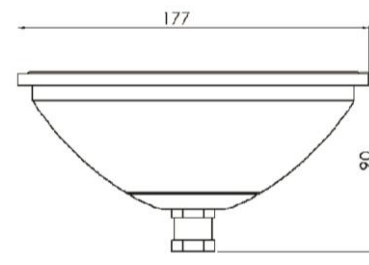
Vista a 10 cm dalla parete



Vista a 60 cm dalla parete

CODICE	DESCRIZIONE	TEMPERATURA COL. K	LUMEN	POTENZA
030103003	LAMPADA ORIONE 60 LED BIANCO FREDDA	5.700	2400	22W
030106010	LAMPADA ORIONE 60 LED BIANCO CALDA	3.000	2400	22W

- Composto da dispositivo a 60 superled da 0,3W.
- Senza ottica.
- Alimentazione 12V ac/dc.
- Temperatura colore: 5500-6000K.
- Massima profondità di immersione : 2 m.
- Cavo H05RN-F 2 x 1.5 mm² - 4,5 m.
- Protezione IP66-IP68.
- Compatibile con la maggior parte dei proiettori subacquei PAR56 da 300W.
- Costruita in acciaio INOX AISI 316L.
- Dotata del dispositivo ACQUASTOP che previene l'eventuale afflusso di umidità attraverso il cavo.
- Non necessita di isolamento.



Sue applicazioni(Orione Luce fredda)



CODICE	DESCRIZIONE	INSTALLAZIONE
030104013	FARO LED BIANCO TIPO "A" PER C.A.	C.A.
030104014	FARO LED BIANCO TIPO "A" PER C.A. +LINER	C.A. + LINER
030201007	GURANIZIONE SANDWICH PER FARO	PER PANNELLI

COMPATIBILITA'



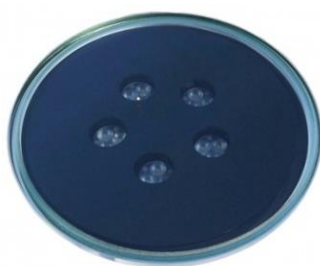
CODICE	DESCRIZIONE	INSTALLAZIONE
030201020	FARO PAR56 DFM S/LAMPADA	C.A. + LINER
030501200	GUAINA x COLLEGAMENTO FARI Ø 20	- -
030201007	GURANIZIONE SANDWICH PER FARO	PER PANNELLI
R0301004	PRESSACAPO IN OTTONE Ø 3/8"	- -



CODICE	DESCRIZIONE	INSTALLAZIONE
030201004	FARO 300W 12 V PER C.A.	C.A.
030201005	FARO 300W 12V PER LINER	LINER
030201007	GUARNIZIONE SANDWICH FARO "A"	PER PANNELLI

LAMPADE LED BIANCHE

SUN LIGHT PAR56 / 8000 LUMEN



CODICE	DESCRIZIONE	COLORE	LUMEN	POTENZA
030601001	LAMPADA LED SUN LIGHT - 5000 LUMEN	BIANCO	5000	48 W
030601002	LAMPADA LED SUN LIGHT - 8000 LUMEN	BIANCO	8000	72 W

- Al suo interno è alloggiata una sorgente luminosa da:
 - 24 Super LED x 2w nella versione 5000 lumen;
 - 24 Super LED x 3w nella versione 8000 lumen.
- Ottiche disponibili:
 - 15° - 45° - 60° - senza ottica nella versione 5000 lumen;
 - 12 led da 60° + 12 led da 120°.
- Alimentazione 24V dc: alimentatore compreso nella confezione.
- Temperatura colore: 5700 k.
- Massima profondità di immersione : 2 m.
- Cavo H05RN-F 2 x 1.5 mm² - 4,5 m.
- Protezione IP68.
- Compatibile con la maggior parte dei proiettori subacquei PAR56 per piscine da 300W.
- Costruita in acciaio INOX AISI 316L.
- Dotata del dispositivo ACQUASTOP che previene l'eventuale afflusso di umidità attraverso il cavo.
- Non necessita di isolamento.

COMPATIBILITA'



CODICE	DESCRIZIONE	INSTALLAZIONE
030201020	FARO PAR56 DFM S/LAMPADA	C.A. + LINER
030501200	GUAINA x COLLEGAMENTO FARI Ø 20	- -
030201007	GUARNIZIONE SANDWICH PER FARO	PER PANNELLI
R0301004	PRESSACAVO IN OTTONE Ø 3/8"	- -



CODICE	DESCRIZIONE	INSTALLAZIONE
030201004	FARO 300W 12 V PER C.A.	C.A.
030201005	FARO 300W 12V PER LINER	LINER
030201007	GUARNIZIONE SANDWICH FARO "A"	PER PANNELLI

LAMPADE LED BIANCHE

HAYWARD LED BIANCA PAR56



- Lampada PAR 56 a 30 led.
- Potenza 1.360 lm +/- 10%.
- Assorbimento 18 W; alimentazione: 12 V ac/dc.
- Ottica 120°.
- Alimentazione: 12 V ac/dc.
- Temperatura colore: 7500 K.
- Protezione IP68.
- Compatibile con la maggior parte dei proiettori subacquei PAR56 per piscine da 300W.

CODICE	DESCRIZIONE	LUMEN	POTENZA
030106005	LAMPADA LED HD PAR 56 - BIANCO	1360	18 W



Sue applicazioni

CODICE	DESCRIZIONE	INSTALLAZIONE
030113001	FARO LED HAYWARD 18 W BIANCO x LINER	C.A. + LINER



COMPATIBILITA'



CODICE	DESCRIZIONE	INSTALLAZIONE
030201020	FARO PAR56 DFM S/LAMPADA	C.A. + LINER
030501200	GUAINA x COLLEGAMENTO FARI Ø 20	- -
030201007	GURANIZIONE SANDWICH PER FARO	PER PANNELLI
R0301004	PRESSACAVO IN OTTONE Ø 3/8"	- -



CODICE	DESCRIZIONE	INSTALLAZIONE
030201004	FARO 300W 12 V PER C.A.	C.A.
030201005	FARO 300W 12V PER LINER	LINER
030201007	GUARNIZIONE SANDWICH FARO "A"	PER PANNELLI

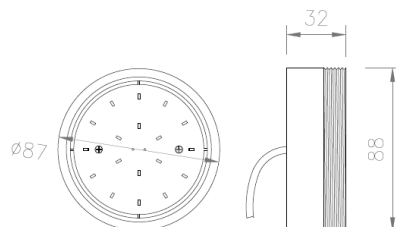
LAMPADE LED BIANCHE



LAMPADA LED CILINDRICA

CODICE	DESCRIZIONE	LUMINOSITA'	POTENZA
030106003	LAMPADA CILINDRO LED - BIANCA	500 lmn	20 W

- Lampada 18 LED con Tecnologia a LED ad alta efficienza.
- Alimentazione 12V corrente alternata o 13-18V corrente continua.
- Requisiti del trasformatore per n°1 Lampada: 30VA.
- Cavo H07RN-F 2 x 1 mm² - 3 m con terminali volanti stagnati.
- Protezione IP68.
- Ottica 120°.
- Potenza luminosa 500 lumen.
- Vita prevista, circa 100.000 ore.
- Protezione stagna in immersione fino a 2 m.
- Conforme alle norme: **CEI EN 55015/2008 - CEI EN 61547/1996 - CEI EN 61547/A1/2001 - CEI EN 60598-1/2008**



COMPATIBILITA'

CODICE	DESCRIZIONE
030203010	MINI DICROICO C/NICCHIA 50W 12 V
030203011	MINI DICROICO 50W 12 V VTR
030310001	FARETTO C/CORNICE INOX x LINER



CODICE	DESCRIZIONE	LUMINOSITA'	POTENZA
030105001	SFERA LED - BIANCA	90 lmn	3w

- Tecnologia a LED ad alta efficienza con il controllo della corrente tramite driver interno.
- Ottica: 120°.
- Alimentazione 12V AC o 13-18V DC.
- Massima profondità di immersione: 2 m.
- Cavo H07RN-F 2 x 1 mm² - 3 m con terminali volanti stagnati.
- Protezione IP68.
- Installabile nelle bocchette del tipo "A" o "H".
- Non necessita di isolamento eccetto per i terminali.

ACCESSORI

CODICE	DESCRIZIONE	INSTALLAZIONE
020102020	BOCCHETTA MANDATA ABS X CA "TIPO A"	C.A.
020102021	BOCCHETTA MANDATA ABS X LINER "TIPO A"	LINER
030303002	PRESSACAPO INOX 3/8"	-
030303003	CALOTTA 2" C/FORO DA 3/8"	-
020102050	BOCCHETTA A PARETE HAYWARD X LINER	C.A.+LINER
020102053	BOCCHETTA A PARETE HAYWARD X LINER - 2"	C.A.+LINER



LAMPADA LED BIANCA

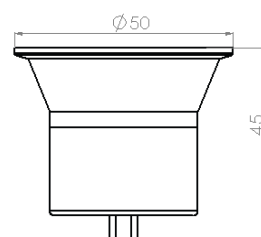
LAMPADA MINI



Tre SuperLED da 1W che funzionano direttamente a 12V, incapsulati in un contenitore con le dimensioni di una comune lampadina dicroica da 50 mm, permettono la sostituzione della lampada alogena in qualsiasi apparecchio di illuminazione, senza alcun intervento sull'impianto elettrico esistente.

CODICE	DESCRIZIONE	NUM. LED	POTENZA
030105004	LAMPADA MINI LED BIANCO FREDDO	3	3W

- Installabile su faro mini standard da 50W.
- Composto da dispositivo a 3 superled da 1W.
- Alimentazione: 12 V ac/dc.
- Ottica: 40°.
- Apparecchio in alluminio anticorrosivo con finitura satinato brillante.
- Temperatura colore: 5700 k.
- Grado di protezione: IP20.
- Attacco GU 5.3.
- Lampada bianca: 240 LUMEN.



CODICE	DESCRIZIONE	NUM. LED	POTENZA
030105008	LAMPADA MINI LED BIANCO CALDO	6	6W

- Installabile su faro mini standard da 50W.
- Alimentazione: 12 V ac/dc.
- Ottica: 120°.
- Apparecchio in alluminio/ policarbonato.
- Temperatura colore: 3000 k.
- Grado di protezione: IP30.
- Attacco GU 5.3.
- Lampada bianca: 580LUMEN.

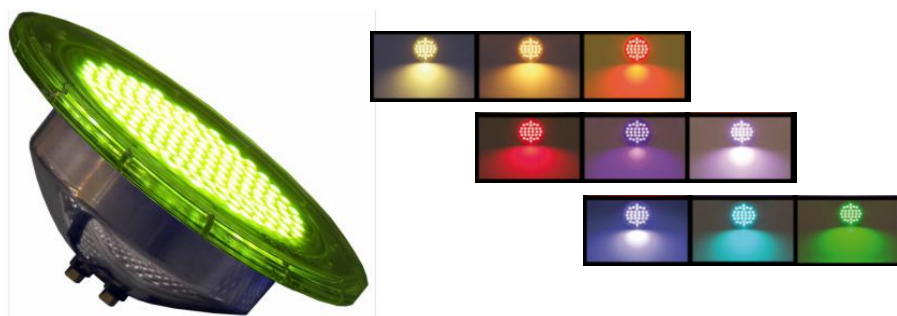
Sue applicazioni

CODICE	DESCRIZIONE	INSTALLAZIONE
030104009	FARO MINI LED BIANCO FREDDO	LINER



LAMPADA LED RGB

LISA PAR56



CODICE	DESCRIZIONE	COLORE	LUMINOSITA'	POTENZA
030105007	LAMPADA LISA LED RGB	FULL COLOR	1500 lmn	25W

- Lampada Par 56 Installabile sulla maggior parte dei fari da 300W.
- Composto da dispositivo a 144 full color superled.
- Alimentazione: 12 V ac.
- Ottica: 140°.
- Apparecchio in acciaio AISI 316L e PMMA.
- Grado di protezione: IP68.
- Temperatura operativa -30°C + 40°C
- Dimensioni Ø176.
- 8 programmi cambia colore con impulso cambia colore tramite interruttore del trasformatore.
- **Sincronizzabile con le mini lampade LEONARDO RGB cod. 030105005.**

ACCESSORI

CODICE	DESCRIZIONE
030109008	CENTRALINA GESTIONE REMOTA
030109010	CENTRALINA GESTIONE REMOTA TEMPORIZZATA

- La centralina è già comprensiva del telecomando.
- 220 v - max 500 w .

COMPATIBILITA'



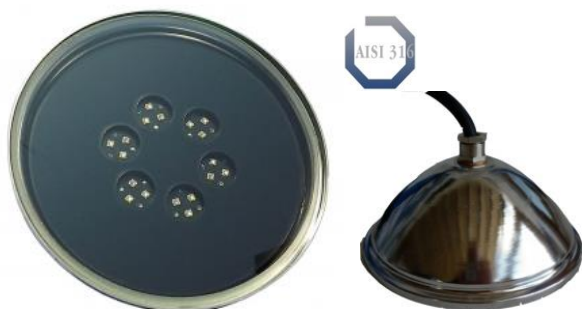
CODICE	DESCRIZIONE	INSTALLAZIONE
030201020	FARO PAR56 DFM S/LAMPADA	C.A. + LINER
030501200	GUAINA x COLLEGAMENTO FARI Ø 20	- -
030201007	GUARNIZIONE SANDWICH PER FARO	PER PANNELLI
R0301004	PRESSACAVO IN OTTONE Ø 3/8"	- -



CODICE	DESCRIZIONE	INSTALLAZIONE
030201004	FARO 300W 12 V PER C.A.	C.A.
030201005	FARO 300W 12V PER LINER	LINER
030201007	GUARNIZIONE SANDWICH FARO "A"	PER PANNELLI

LAMPADA LED RGB

SYNCRO 18 LED PAR56



La tecnologia della lampada, permette la completa sincronizzazione delle altre lampade SYNCRO RGB collegate allo stesso impianto, senza l'ausilio di nessun driver di controllo, ma solo di un normale alimentatore a 12Vac. Una volta collegate tutte le lampade all'impianto, basterà dare tensione all'alimentatore e i fari saranno già sincronizzati tra di loro.

CODICE	DESCRIZIONE	COLORE	LUMEN	POTENZA
030106009	LAMPADA SYNCRO 18 LED RGB	RGB	-	18W

- Composto da dispositivo a 18 superled da 1W.
- Senza ottica.
- Alimentazione 12v ac/dc.
- Flusso luminoso: rosso 700 lm , verde 1.200 lm, blu 400 lm.
- Massima profondità di immersione: 2 m.
- Cavo H05RN-F 2 x 1,5 mm² - 4,5 m.
- Protezione IP66-IP68.
- Compatibile con la maggior parte dei proiettori subacquei PAR56 per piscine da 300W.
- Costruita in acciaio INOX AISI 316L.
- Dotata del dispositivo ACQUASTOP che previene l'eventuale afflusso di umidità attraverso il cavo.
- Non necessita di isolamento.



Sue applicazioni

CODICE	DESCRIZIONE	INSTALLAZIONE
030104015	FARO LED RGB SYNCRO18 x C.A. - TIPO "A"	C.A.
030104016	FARO LED RGB SYNCRO18 x LINER - TIPO "A"	LINER

ACCESSORI

CODICE DESCRIZIONE

030109008	CENTRALINA GESTIONE REMOTA
030109010	CENTRALINA GESTIONE REMOTA TEMPORIZZATA

- La centralina è già comprensiva del telecomando.
- 220 v - max 500 w .

COMPATIBILITA'



CODICE	DESCRIZIONE	INSTALLAZIONE
030201020	FARO PAR56 DFM S/LAMPADA	C.A. + LINER
030501200	GUAINA x COLLEGAMENTO FARI Ø 20	- -
030201007	GURANIZIONE SANDWICH PER FARO	PER PANNELLI
R0301004	PRESSACAVO IN OTTONE Ø 3/8"	- -



CODICE	DESCRIZIONE	INSTALLAZIONE
030201004	FARO 300W 12 V PER C.A.	C.A.
030201005	FARO 300W 12V PER LINER	LINER
030201007	GUARNIZIONE SANDWICH FARO "A"	PER PANNELLI

LAMPADA LED RGB

HAYWARD LED RGB PAR56



La lampada propone 16 programmi con 11 colori fissi e 5 ambienti automatici. Il controllo avviene per mezzo del telecomando radio o con l'accensione e lo spegnimento tramite interruttore. L'accensione e lo spegnimento veloce, entro i 2 secondi, permette di scegliere un colore fisso o un ambiente reimpostato; se tra una selezione e l'altra passano più di 10 secondi la lampada conserverà l'ultima selezione scelta sia essa un colore fisso o un' ambiente e alla riaccensione ripartirà da questa.



CODICE	DESCRIZIONE	LUMEN	POTENZA
030106006	LAMPADA LED HD PAR 56 - RGB		18 W

- Lampada PAR 56 a 270 led RGB.
- Assorbimento 18 W; alimentazione: 12 V ac/dc.
- Ottica 120°.
- Alimentazione: 12 V ac/dc.
- Protezione IP68.
- Controllo del colore tramite telecomando in dotazione o avvio/arresto.
- Effetto memoria dell'ultima selezione.
- Temperatura massima di esercizio: 35 °C.
- Compatibile con la maggior parte dei proiettori subacquei PAR56 per piscine da 300W.



Sue applicazioni

CODICE	DESCRIZIONE	INSTALLAZIONE
030113002	FARO LED HAYWARD 18 W RGB x LINER	C.A. + LINER



COMPATIBILITA'



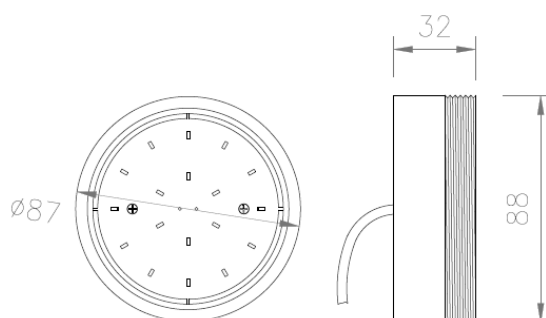
CODICE	DESCRIZIONE	INSTALLAZIONE
030201020	FARO PAR56 DFM S/LAMPADA	C.A. + LINER
030501200	GUAINA x COLLEGAMENTO FARI Ø 20	- -
030201007	GUARNIZIONE SANDWICH PER FARO	PER PANNELLI
R0301004	PRESSACAVO IN OTTONE Ø 3/8"	- -



CODICE	DESCRIZIONE	INSTALLAZIONE
030201004	FARO 300W 12 V PER C.A.	C.A.
030201005	FARO 300W 12V PER LINER	LINER
030201007	GUARNIZIONE SANDWICH FARO "A"	PER PANNELLI

LAMPADA LED RGB

LAMPADA LED CILINDRICA



CODICE	DESCRIZIONE	COLORE	LUMINOSITA'	POTENZA
030106004	LAMPADA CILINDRO LED - RGB	RGB	-	15 W

- Lampada 18 LED con Tecnologia a LED ad alta efficienza .
- Alimentazione 12V corrente alternata o 13-18V corrente continua.
- Requisiti del trasformatore per n°1 Lampada: 30VA.
- Cavo H07RN-F 2 x 1 mm² - 3 m con terminali volanti stagnati.
- Protezione IP68.
- Ottica 120°.
- Tramite il driver interno, permette la selezione di otto programmi con l'accensione lo spegnimento dell'interruttore dell'alimentazione.
- Vita prevista, circa 100.000 ore.
- Protezione stagna in immersione fino a 2 m.
- Conforme alle norme:

CEI EN 55015/2008 - CEI EN 61547/1996 - CEI EN 61547/A1/2001 - CEI EN 60598-1/2008

ACCESSORI

CODICE	DESCRIZIONE
030109008	CENTRALINA GESTIONE REMOTA
030109010	CENTRALINA GESTIONE REMOTA TEMPORIZZATA

- La centralina è già comprensiva del telecomando.
- 220 v - max 500 w .

COMPATIBILITA'

CODICE	DESCRIZIONE
030203010	MINI DICROICO C/NICCHIA 50W 12 V
030203011	MINI DICROICO 50W 12 V VTR
030310001	FARETTO C/CORNICE INOX x LINER

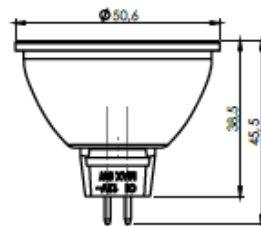


LAMPADA LED RGB

LEONARDO MINI



- Installabile su faro mini standard da 50W.
- Composto da dispositivo a 30 superled.
- Alimentazione: 12 V ac.
- Ottica: 120°.
- Apparecchio in alluminio e policarbonato.
- Grado di protezione: IP30.
- Attacco GU 5.3.
- 8 programmi cambia colore con impulso cambia colore tramite interruttore del trasformatore.



CODICE	DESCRIZIONE	COLORE	LUMINOSITA'	POTENZA
030105005	LAMPADA MINI LED RGB	MULTI COLOR	270 lmn	9W



Sue applicazioni

CODICE	DESCRIZIONE	INSTALLAZIONE
030104010	FARO MINI LED RGB - TIPO "A"	LINER



LAMPADA LED SFERA

- Tecnologia a LED ad alta efficienza con il controllo della corrente tramite driver interno.
- Ottica: 120°.
- Alimentazione 12V AC o 13-18V DC.
- Massima profondità di immersione: 2 m.
- Cavo H07RN-F 2 x 1 mm² - 3 m con terminali volanti stagnati.
- Protezione IP68.
- Installabile nelle bocchette del tipo "A" o "H".
- Non necessita di isolamento eccetto per i terminali.
- La sfera RGB permette 8 programmi selezionabili tramite interruttore alimentazione.



Alcuni dei colori disponibili nella versione RGB

CODICE	DESCRIZIONE	COLORE	LUMINOSITA'	POTENZA
030105002	SFERA LED - RGB	RGB	-	3w

ACCESSORI



CODICE	DESCRIZIONE	INSTALLAZIONE
020102020	BOCCHETTA MANDATA ABS X CA "TIPO A"	C.A.
020102021	BOCCHETTA MANDATA ABS X LINER "TIPO A"	LINER
030303002	PRESSACAPO INOX 3/8"	-
030303003	CALOTTA 2" C/FORO DA 3/8"	-
020102050	BOCCHETTA A PARETE HAYWARD X LINER	C.A.+LINER
020102053	BOCCHETTA A PARETE HAYWARD X LINER - 2"	C.A.+LINER

STRIP LED



Striscia led Flessibile RGB o Monocolore

specifica per illuminazione decorativa di piscine, fontane e spazi esterni.



Radio Touch Strip RGB o White: il driver permette la selezione del colore e dell'intensità luminosa della strip.

CODICE

DESCRIZIONE

COLORE

POTENZA

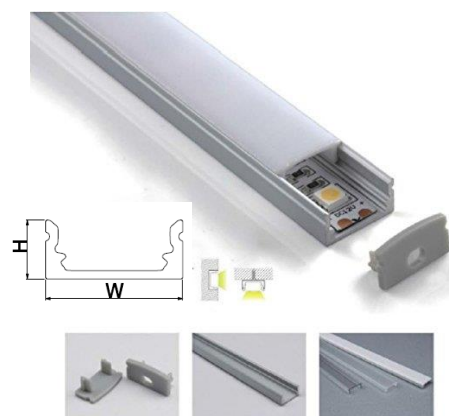
CODICE	DESCRIZIONE	COLORE	POTENZA
030114001	STRIP FLEX WATER-BIANCA -PVC TRASPARENTE	BIANCO	10W
030114002	STRIP FLEX WATER-RGB -PVC TRASPARENTE	RGB	10W
030114010	RADIO DIMER TOUCH STRIP WHITE	--	200W
030114011	RADIO DIMER TOUCH STRIP	--	200W
030114012	ALIMENTATORE X STRIP LED (fino a 10m)	--	200W

- Alimentazione: 24 V DC.
- Potenza: da 5W/m a 14 W/m.
- Full Color: RGB.
- Monocolor: bianco da 3100°K a 6500°K.
- Lumen: 1200 lm/m.
- Angolo di apertura fascio luminoso: 120°.
- Separabile ogni 10 cm.
- Connessione in serie fino a 10 m.
- Cavo di collegamento di 4 m.
- Temperatura di esercizio max 65°C.
- Grado di isolamento: IP68.
- Gli alimentatori, non compresi, sono calcolati in base allo sviluppo lineare della strip.
- Le strip led **non** sono integrabili con altri sistemi di illuminazione.



Accessori disponibili

- Profilo in alluminio anodizzato ideale per alloggiare al proprio interno strisce led flessibili:
 - barre da 1 m;
 - dimensioni: W 17,5 – H 7 mm;
 - potenza applicabile 14W/m.
- Clip di fissaggio in metallo o pvc.
- Tappo chiusura aperto o chiuso.
- Lamina diffusore trasparente, semitrasparente o opale



FARO LED IN ACCIAIO INOX - NICCHIA IN ABS

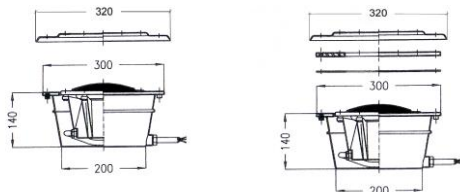
CODICE

DESCRIZIONE

INSTALLAZIONE

030102011	FARO LED BIANCO C/CORNICE INOX PER C.A.	C.A.
030102012	FARO LED BIANCO C/CORNICE INOX PER LINER	LINER

- Cornice in acciaio inox AISI 316.
- Lampada 60 LED bianchi mod. ORIONE (pag. 85).
- Nicchia in ABS.



CODICE

DESCRIZIONE

INSTALLAZIONE

030102013	FARO LED RGB C/CORNICE INOX PER C.A.	C.A.
030102014	FARO LED RGB C/CORNICE INOX PER LINER	LINER

- Cornice in acciaio inox AISI 316
- Lampada 18 LED RGB. Vedi lampada RGB Sincro 18 Led
- Nicchia in ABS

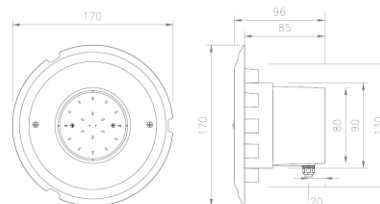


CODICE

DESCRIZIONE

030310001	FARO C/CORNICE INOX x LINER S/LAMPADA
------------------	---------------------------------------

- Cornice in acciaio inox AISI 316.
- Installazione sia per liner che cemento.
- Fornito senza lampada.
- Nicchia in ABS.



COMPATIBILITA'

CODICE

DESCRIZIONE

030106003	LAMPADA CILINDRO LED - BIANCA
030106004	LAMPADA CILINDRO LED - RGB



FARETTO LED IN ACCIAIO INOX



ATTACCO 2"



C/NICCHIA



- Corpo faretto e nicchia in acciaio inox AISI 316 L.
- Cavo elettrico 2 x 1,5 da 3,00 m.
- Flangia faretto 2" Ø 106 mm.
- Flangia faretto c/nicchia Ø 116 mm.

CODICE

DESCRIZIONE

INSTALLAZIONE

CODICE	DESCRIZIONE	INSTALLAZIONE
030107001	FARETTO MINI 3 LED BIANCO ATT. 2" M	-
030107002	FARETTO MINI 3 LED BIANCO ATT. 2" M C/GHIERA	-
030107003	FARETTO MINI 3 LED BIANCO C/NICCHIA PER C.A.	C.A.
030107004	FARETTO MINI 3 LED BIANCO C/NICCHIA PER P.F.	P.F.



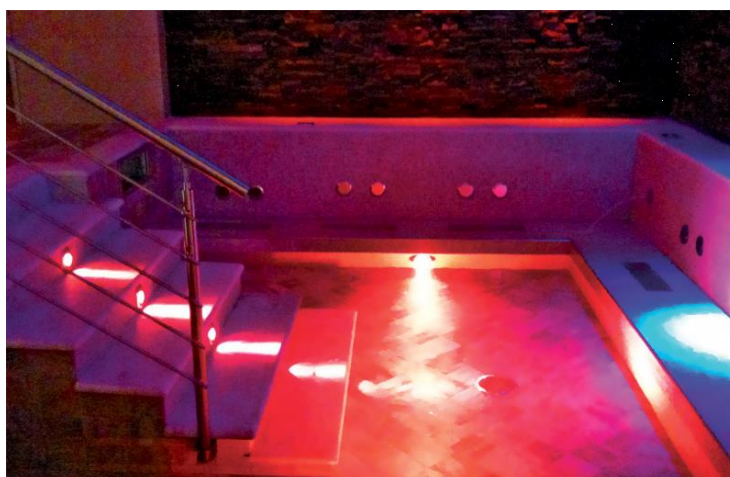
- Corpo faretto e nicchia in acciaio inox AISI 316 L.
- Cavo elettrico 2 x 1,5 da 3,00 m.
- Alimentatore indipendente per variazione colore.
- Telecomando opzionale.

CODICE

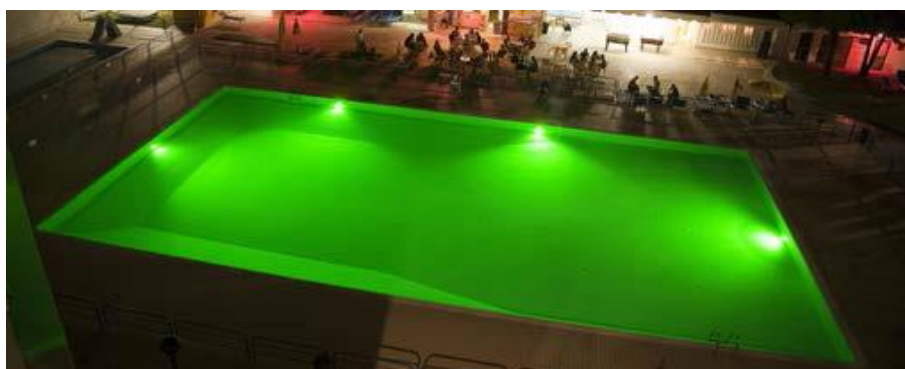
DESCRIZIONE

INSTALLAZIONE

CODICE	DESCRIZIONE	INSTALLAZIONE
030107005	FARETTO MINI 3 LED ATTACCO 2" M C/GHIERA	-
030107006	FARETTO MINI 3 LED C/NICCHIA PER C.A.	C.A.
030107007	FARETTO MINI 3 LED C/NICCHIA PER P.F.	P.F.
030102008	ALIMENTATORE PER 10 FARI C/SINCRONIZZATORE	-



STAR LIGHT

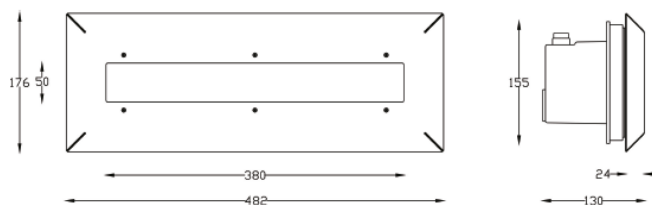


CODICE	DESCRIZIONE	COLORE	LUMINOSITA'	POTENZA
--------	-------------	--------	-------------	---------

030106001	FARO RETTANGOLARE INOX	BIANCO	3880 lmn	37 w
-----------	------------------------	--------	----------	------

- Lampada per piscine con 16 LED (4 multichip) bianchi.
- Cornice in acciaio AISI 316 e nicchia per l'installazione a parete.
- Alimentazione: 12V AC.
- Consumo max: 42 VA -37 W.
- Ottica 120°.
- Temperatura colore 5300K.
- Protezione IP68, classe III.

RF



CODICE	DESCRIZIONE	COLORE	LUMINOSITA'	POTENZA
--------	-------------	--------	-------------	---------

030106002	FARO RETTANGOLARE INOX	RGB	-	51 w
-----------	------------------------	-----	---	------

- Lampada per piscine con sistema cambia colori RGBW a 24 LED.
- Elettronica con programmi preimpostati.
- Flangia in acciaio AISI 316 e nicchia per l'installazione a parete.
- Alimentazione: 12V AC
- Consumo max: 58 VA -51 W.
- Ottica 120°.
- Potenza luminosa 1896 Lumen.
- Protezione IP68, classe III.

ILLUMINAZIONE STANDARD

FARO DFM

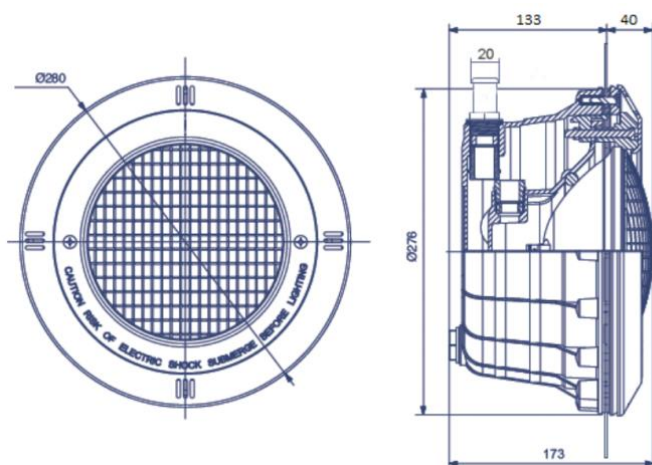


CODICE

DESCRIZIONE

030201020	FARO DFM S/LAMPADA
030501200	GUAINA x COLLEGAMENTO FARI Ø 20
030201007	GURANIZIONE SANDWICH PER FARO
R0301004	PRESSACAVO IN OTTONE Ø 3/8"

- Installazione C.A. e LINER.
- Nicchia con attacco Ø 20 per guaina.
- Nicchia con inserti in ottone.
- 2 guarnizioni adesive in dotazione.
- Cavo elettrico 2 x 1,5 mm lunghezza 2 metri.



ILLUMINAZIONE STANDARD

FARO TIPO "A"

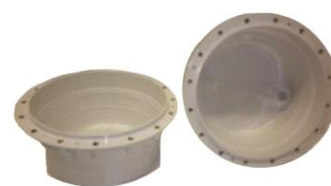


CODICE	DESCRIZIONE	INSTALLAZIONE
030201004	FARO 300W 12 V PER C.A.	C.A.
030201005	FARO 300W 12V PER LINER	LINER

- Costruito in ABS bianco, inalterabile ai raggi UVA e ai prodotti chimici utilizzati in piscina.
- Fornito con nicchia per fissaggio alla parete.
- Pressacavo da 3/4" e uscita cavo dalla nicchia sia posteriore che dal fondo.
- Cavo da 2,5 m.



CORPO FARO



NICCHIA

CODICE	DESCRIZIONE	INSTALLAZIONE
030201006	CORPO FARO TIPO "A"	-
030201010	NICCHIA IN ABS TIPO "A" PER C.A.	C.A.
030201009	NICCHIA IN ABS TIPO "A" PER C.A. + LINER (senza pressa cavi)	C.A. + LINER
030201007	GUARNIZIONI SANDWICH FARO TIPO "A"	PER PANNELLI
R0303011	COPRI FLANGIA INOX x FARO "A"	-

FARO TIPO "H"

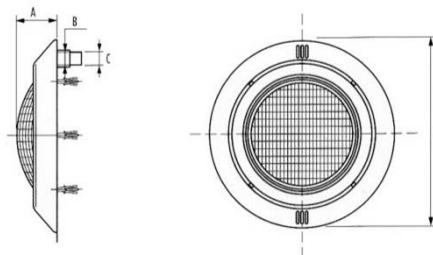


CODICE	DESCRIZIONE	INSTALLAZIONE
030204001	FARO 300W 12 V PER C.A.	C.A.
030204002	FARO 300W 12V PER LINER	LINER

- Lampada con Potenza 300 W.
- Cavo 6x2 mm² - lunghezza 2,3 m.
- Tubo di collegamento da 90 cm con attacchi filettati 3/4 ".
- Alimentazione 12V AC.
- Corpo lampada rinforzato in fibra di vetro per una maggiore resistenza al calore.
- Nicchia con interno striato per migliorare la tenuta del corpo faro.
- Protezione IP68, classe III.

ILLUMINAZIONE STANDARD

FARO PIATTO 100 W



CODICE

DESCRIZIONE

DIMENSIONI

INSTALLAZIONE

030203008

FARO PIATTO 100W 12 V PER C.A.

A

B

C

D

C.A.

030203009

FARO PIATTO 100W 12 V PER LINER

59

M24x2

20

290

LINER

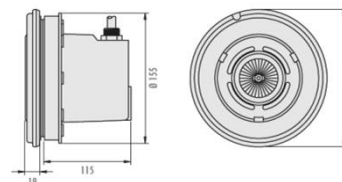
- Costruito in materiale plastico bianco.
- Non necessita di nicchia per l'installazione.
- Fissaggio alla parete mediante tasselli e viti con croce in plastica rinforzata.
- Cavo da 2,5 m.



FARETTO 50 W



- Costruito totalmente in materiale plastico ABS.
- Smontaggio facile: utilizzando la parte esterna della ghiera come chiave.



CODICE

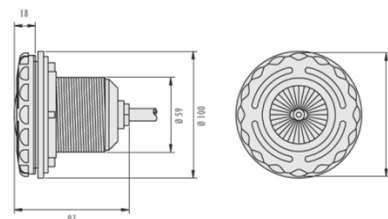
DESCRIZIONE

INSTALLAZIONE

030203010

PROIETTORE MINI DICROICO C/NICCHIA 50W 12 V

LINER



CODICE

DESCRIZIONE

INSTALLAZIONE

030203011

PROIETTORE MINI DICROICO 50W 12 V VTR

VTR

SCATOLA DERIVAZIONE

ABS

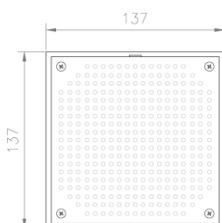


CODICE

DESCRIZIONE

DIMENSIONI mm

CODICE	DESCRIZIONE	DIMENSIONI mm			
		A	B	C	D
030203014	SCATOLA DERIVAZIONE DFM	100	100	78	3/4"

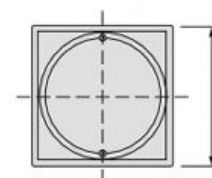
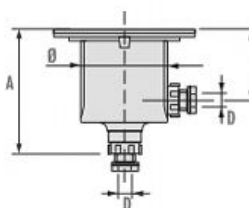
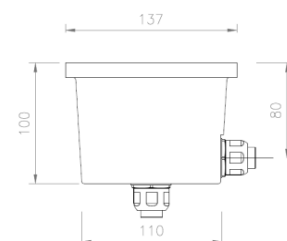


CODICE

DESCRIZIONE

030201003	SCATOLA DI DERIVAZIONE
-----------	------------------------

- Si consiglia di utilizzare la guaina cod. 030501200.
- Compresi n° 2 portaguaina D.20.



CODICE

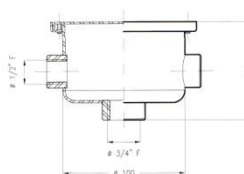
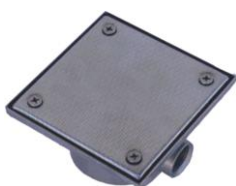
DESCRIZIONE

DIMENSIONI mm

CODICE	DESCRIZIONE	DIMENSIONI mm			
		A	B	C	D
030203003	SCATOLA DERIVAZIONE COMPLETA ABS	100	100	78	3/4"

- Si consiglia di utilizzare il tubo flessibile cod. 030501100.

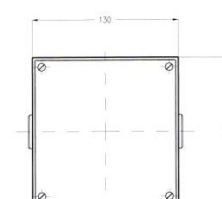
ACCIAIO INOX



CODICE

DESCRIZIONE

030303001	SCATOLA DERIVAZIONE INOX
-----------	--------------------------



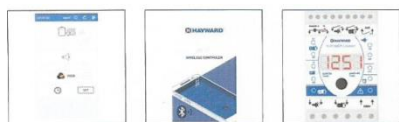
- In acciaio inox AISI 316.

ACCESSORI**CODICE****DESCRIZIONE****030501200** GUAINA x COLLEGAMENTO FARI Ø 20**030501100** TUBO FLESSIBILE COLLEGAMENTO FARI attacco 3/4"**TRASFORMATORE LAMELLARE PROTETTO**

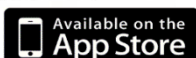
CODICE	DESCRIZIONE	POTENZA W	TENSIONE V
030401050	TRASFORMATORE 50 W PROTETTO	50	220 / 12
030401100	TRASFORMATORE 100 W PROTETTO	100	220 / 12
030401330	TRASFORMATORE 330 W PROTETTO	360	220 / 12
030401630	TRASFORMATORE 630 W PROTETTO	700	220 / 12
030401999	TRASFORMATORE 1000 W PROTETTO	1000	220 / 12

- Lamellare protetto.
- Custodia in PVC.
- Grado protezione IP65.
- Luce spia e fusibile.
- Alimentazione tramite interruttore differenziale.

Unico quadro elettrico sul mercato
che permette il controllo
dell'illuminazione e della pompa
di filtrazione via Bluetooth



Interface Hayward®



CODICE

DESCRIZIONE

040820050	H- POWER MONOFASE DIFFERENZIALE BLUETOOTH TRASFORMATORE 50 W
040820100	H- POWER MONOFASE DIFFERENZIALE BLUETOOTH TRASFORMATORE 100 W
040820300	H- POWER MONOFASE DIFFERENZIALE BLUETOOTH TRASFORMATORE 150 W

CARATTERISTICHE

- Quadro monofase per la protezione di n°1 Pompa di filtrazione da 0 a 3CV.
- Protezione elettrica: magnetotermica fino a 14 A.
- Autocalibrazione dell'assorbimento di corrente A.
- 1 timer per l'illuminazione.
- 2 timer per la pompa di filtrazione.
- Trasformatore a bordo da 50-100 o 150 W.
- 1 relè per il collegamento di uno sterilizzatore o altro.
- Controllo di tutti i parametri via Bluetooth.
- Applicazione sviluppata esclusivamente per Hayward che ne consente il controllo tramite iOS o Android.

CARATTERISTICHE TECNICHE

Alimentazione	230v ~ 50/60Hz
Uscita Pompa	14 A monofase VAC
Uscita illuminazione	230v ~ 50/60Hz 12V~/50W Tr 50 12V~/100W Tr 100 12V~/300W Tr 300
Protezione	Contro il Sovra carico Motore
Protezioni sovra carico	20% superiore all'intensità media della corrente in calibrazione
Segnalazioni	Pompa in marci, allarmi, programma di filtrazione, uscita ausiliaria, orario attuale
Display led 4 cifre	Ora attuale , impostazioni e allarmi
Relè Ausiliario	Contatto libero da tensione 250V/5A Max
Sezione massima cavi	4 mm ² (Potenza) 4 mm ² (Controllo)
IP/ / temperature	IP 65 /-10°...+55°C
Altre Informazioni	Interfaccia Bluetooth (-B) -Controllo remoto via radio - Sonda temperatura esterna